

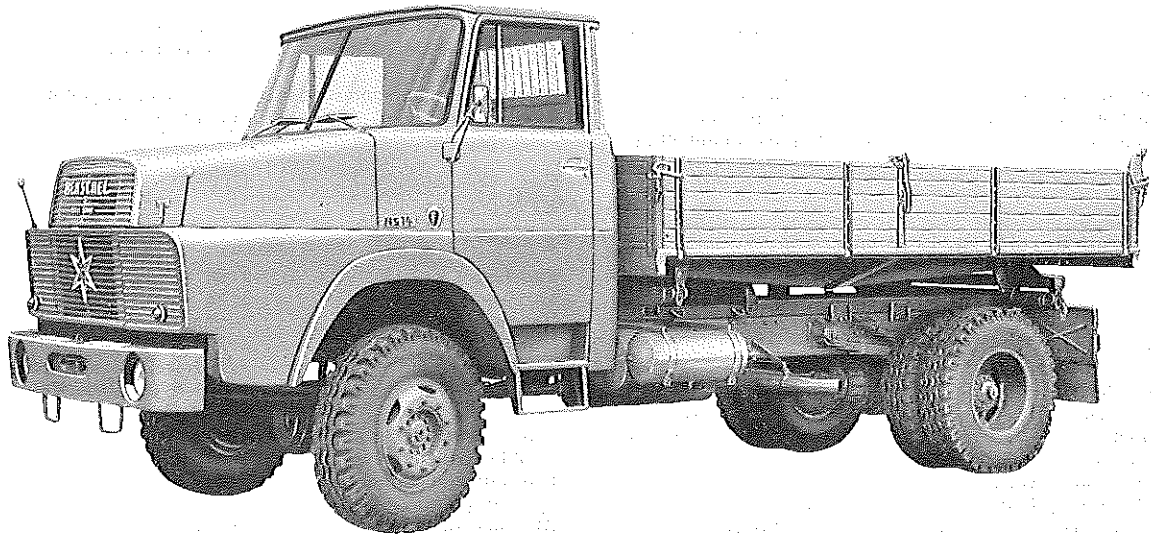
HENSCHEL-WERKE
Aktiengesellschaft
Kassel

TYP HS 14 HK, HAK

Gruppe **14**

Henschel

1420



Diesel-Motor · 6 Zylinder · 4-Takt · 180 PS bei 2100 U/min.

Nutzlast: 7,7 t — 7,9 t

Triebwerk

Motor

Hersteller und Typ	Henschel-Werke 6 R 1215 DR
Einspritzverfahren	direkt
Verbrennungsraum	in Kolbenmitte
Höchstes Drehmoment	63 mkg bei 1400 U/min
Größte Nutzleistung	180 PS bei 2100 U/min
Hubraumleistung	15,4 l PS/
Mittl. Arbeitsdruck	6,6 kg/cm ²
Mittl. Kolbengeschwindigkeit	10,5 m/sek
Verdichtungsverhältnis	15,7
Kurbelverhältnis	3,6
Lage im Fahrzeug	vorn/stehend
Aufhängung	3 Punkte in Gummi
Schmieresystem	Druckumlaufschmierung
Kühlung	Wasser/durch Dehnstoff-thermostat geregelt
Gewicht	720 kg
Niedr. Kraftstoffverbrauch	160 g/PS h bei 1300 U/min
Zylinderzahl	6
Zylinderanordnung	in Reihe
Zylindergußform	Block mit Kurbelgehäuse
Zylinderwerkstoff	Gußeisen
Zylinderbohrung	125 mm
Kolbenhub	150 mm
Gesamthubraum	11045 cm ³
Zylinderkopf	Gußeisen/3teilig/abnehmbar
Abdichtung Zyl./Zyl.-Kopf	Spezialdichtung

Motor-Zubehör

Kraftstoffförderung	Kolbenpumpe zus. mit Einspritzpumpe
Kraftstofftankfüllmenge	100 l
Kraftstofffilter	Duofilter
Ölpumpe	Zahnradpumpe
Ölwannen-Füllmenge	18 l
Ölfilter	Hauptstromfilter
Ölkühlung	Wärmetauscher
Luftreiniger	Ölbadfilter
Kühlwasserförderung	Kreiselpumpe
Zylinderkühlung	auf ganzer Länge
Kühlsystem-Fassungsvermögen	38 l
Kühlerbauart	Röhrenkühler
Kühlerwärme-Abführung	Lüfter
Einspritzpumpe	PE 6 B 90 E 312 LS 1510
Einspritzdüse	DLL 150 S 106
Einspritzdruck	180 atü
Förderbeginn	22° vor OT
Zündfolge	1-5-3-6-2-4
Reglerausführung	Fliehkraftregler

Laufbuchsen	trocken/austauschbar
Ventilsitzringe	keine
Kolbenhersteller	verschiedene Hersteller
Kolbenwerkstoff	übereutekt. Aluminium-Silizium-Legierung
Kolbenringe	3 Verdichtungs-/2 Ölabbstreifringe
Pleuel	Doppel-T-Schaft, 270 mm Mittlenabstand
Pleuellager	Gleitlager (Dreistofflager)
Kurbelwelle	geschmiedet/7 Gleitlager/Dreistoff/Gegengewichte/Schwingungsdämpfer
Kurbelgehäuse	Gußeisen
Schmierölleitungen	Bohrung im Gehäuse
Anzahl der Ventile	Einlaß: 2/Auslaß: 1
Anordnung der Ventile	hängend/senkrecht
Einlaßventil öffnet bei	12° vor OT
Einlaßventil schließt bei	42° nach UT
Auslaßventil öffnet bei	42° vor UT
Auslaßventil schließt bei	12° nach OT
Ventilspiel (warm)	0,3 mm
Ventilsteuerung erfolgt über	Stößel/Stößstange/Kipphebel
Nockenwelle	im Kurbelgehäuse/4 Gleitlager
Nockenwellenantrieb	Zahnrad/schrägverzahnt
Saugrohransführung	gemeinsames Rohr/Vorwärmung durch 2 Heizkörper

Heizkörper	AHHK 2 Z 7 X
Heizleistung	2 x 360 W
Anlasser	Bosch AL/FKB 6/24/R 2
Anlasser-Ausführung	Schubtrieb-Anlasser
Anlasser-Spannung	24 V
Übersetzungen	
Antriebsritzel/Schwungrad	i = 15,27
Anlasserbetätigung	elektromagnetisch
Lichtmaschine	Bosch LJ/GK 300/12/1400/R 3
Lichtmaschine-Spannung	12 V
Lichtmaschine-Leistung	300 W
Ladebeginn bei	520 U/min d. Kurbelwelle
Antrieb der Lichtmaschine	Keilriemen 12,5 x 1500 DIN 7753
Antrieb des Luftpressers	2 Keilriem. 12,5 x 1800 DIN 7753
Übersetzungsverhältnis	
KW/Lichtmaschinenwelle	i = 0,54
Lichtmaschine-Befestigung	Schwenkarm
Spannung der Batterie	12 V
Batterie	2 Stück, je 135 Ah

Kraftübertragung

Kupplung Fichtel & Sachs G 380 KR
 Kupplungs-Art Einschelbenkupplung/trocken
 Schaltgetriebe ZF AK 6-55
 Schaltgetriebe-Art Allklauventriebe
 Schaltgetriebe-Anordnung liegend mit Motor verblockt
 Anzahl der Gänge 6 (12) V/1 (2) R
 Übersetzungen $i = 5,88/3,44/2,36/1,52/1,0/0,72/5,02$
 Geräuscharme Gänge 2.—6. Gang
 Schnellgang-Anordnung im Getriebe 6. Gang
 Schalthebel-Anordnung neben dem Fahrersitz
 Schaltungsart Kugelschaltung/unmittelbar

Getr.-Geh.-Ölfüllmenge 9,5 l
 Kraftübertragungselement geteilte Gelenkwellen
 Ausgleichgetriebe Kegelradgetriebe mit Ausgleichsperre
 Ausgl.-Getr.-Ölfüllmenge 9,5 l
 Antrieb der Halbachsen Spiralkegelräder
 Zusatzgetriebe (Verteilergetr. $i = 1,28/0,96$)
 Treibende Räder Hinterräder (alle Räder)
 Übersetzung
 Schaltgetriebe/Hinterräder .. $i = 7,826/8,545 (9,4/8,545)$
 Schubübertragung durch Federn

Fahrwerk

Räder und Bereifung, Lenkung

Räderart Scheibenräder oder Stahlgußräder (Trilex)
 Anzahl der Räder 4
 (Zwillingsräder = 1 Rad)
 Anzahl der Reifen vorn 2/hinten 4
 Reifengröße 10,00-20 Super
 Reifenluftdruck 6,5 atü (vorn 6,75 atü)
 Felgenart Schrägschulterfelgen, geteilt
 Felgengröße 7,5-20
 Radaufhängung, vorn Starrachse
 Radaufhängung, hinten Starrachse
 Federung, vorn Blattfedern, längs
 Federung, hinten Blattfedern längs mit Zusatzfedern

Radsturz $1^{\circ} 34' (1^{\circ} 40')$
 Spreizung $3^{\circ} 26' (4^{\circ})$
 Vorspur 2-4 mm
 Nachlauf $2^{\circ} 30' (1^{\circ} 10')$
 Art der Lenkung ZF Schneckenrollenlenkung System Gemmer (Spindel Hydrolenkung)
 Lenkübersetzung $i = 28,4 (18,2)$
 Größter Radeinschlag innen 40° /außen 34°
 Lenksäulenordnung links
 Spurstange ungeteilt
 Kleinster Spurkreis- \varnothing 17,6 m

Bremsen

Bremsanlage Henschel-Werke/Knorr
 Wirkungsweise der Fußbremse Druckluft auf alle Räder wirkend/Anhängerbremisanschl.
 Wirksame Bremsfläche vorn: 1215 cm²/hinten: 1760 cm²
 Bremskraft-Übertragung Druckluft
 Bremsstrommel- \varnothing 440 mm
 Wirkungsweise d. Handbremse Stopfixbremse mechan. auf die Hinterräder wirkend/Anhängerbremisanschluß

Motorbremse pneumatisch betätigte Auspuffdrosselklappe über das Triebwerk auf die Räder wirkend, bei gleichzeitiger elektropneumatisch gesteuerter Teilbremsung des Anhängers

Allgemeine Daten des Fahrgestells

	Ausführung	
	HS 14 HK	HS 14 HAK
Radstand mm	4350	4350
Spurweite, vorn mm	1940	1946
Spurweite, hinten mm	1750	1750
Fahrgestellgewicht kg	4350	4900
Achslast aus Fahrgest.-Gew. vorn/hinten kg	2525/1825	3025/1875
Fahrgest.-Tragfähigkeit ... kg	9850	10000

Rahmenausführung Triebwerkrahmen/U-Längs- u. Querträger vernietet
 Anhänger-Kupplung Durchsteckbolzen/vollautomatisch
 Fahrgestell-Schmiersystem Einzelschmierung

Allgemeines

Achslasten und Gewichte

	Ausführung	
	HS 14 HK	HS 14 HAK
Zul. Achslast, vorn kg	4800	5500
Zul. Achslast, hinten kg	9400	9400
Zul. Gesamtgewicht kg	14200	14900
Leergewicht kg	6425	6975
Nutzlast max. kg	7775	7925
Brutto-Anhängelast, gebr. . kg	14200	14500

Sonstige Daten

	HS 14 HK	HS 14 HAK
Höchstgeschwindigkeit .. km/h	71/66	62/69
Kraftstoffverbrauch nach DIN 70030 l/100km	19	19
Ölverbrauch l/100km	0,1 — 0,3	0,1 — 0,3

Maße

	HS 14 HK	HS 14 HAK
Länge über alles mm	6995	7015
Breite über alles mm	2450	2450
Höhe über alles, beladen \approx mm	2540	2715
Überhang, vorn mm	1370	1370
Überhang, hinten mm	1275	1295
Auslad. d. Anhängerkuppl. mm	1220	1220
Wendekreis- \varnothing m	19,2	19,2
Innenmaße des Laderaums		
Länge mm	4000	4000
Breite mm	2300	2300
Höhe mm	500	500
Pritschenhöhe beladen \approx mm	1330	1395

Zubehör

Scheinwerfer 2 x 35 W eingebaut 200 mm \varnothing Lichtaustritt
 Standlicht im Scheinwerfer eingebaut
 Abblenden Betätigung durch Fußschalter
 Fahrtrichtungsanzeiger Blinkleuchten
 Öldruckanzeiger Zeigermeßgerät
 Ladestromanzeiger Anzeigeleuchte
 Geschwindigkeitsmesser 0 ... 90 km/h Meßbereich (Tachograf)

(...) Klammerwerte gelten für Allrag